

الدليل الإرشادي للهوية البصرية Visual Identity Guidelines

دليل إرشادي للهوية البصرية

الهوية البصرية القوية من الركائز الأساسية التي تعزز الحضور وتدعم الصورة العامة وهي التي تشكّل الانطباع الأول ولكي تكون ذات تأثير فعّال يجب تطبيقها بشكل صحيح.

الدليل الإرشادي يعتبر أداة أساسية لتوحيد الرؤية وتقديم الهوية المؤسسية بشكل فعّال ومتجانس. يتضمن هذا الدليل مجموعة من الإرشادات والتوجيهات البسيطة والشاملة في آن واحد، التي تساعد في الحفاظ على اتساق شكل الهوية البصرية. يُعد هذا الدليل كتيب القواعد الأساسية لاستخدام الشعار، والألوان، والخطوط، والأشكال التي تمثل الهوية للبصرية للعلامة المؤسسية. فهو يسهل عملية الاتصال بالجمهور بشكل مُستدام.

جدول المحتويات

01 الشعار

- 01.1 الشعار الأساسي
- 01.2 الشعار الثانوي
- 01.3 المساحة الآمنة للشعار
- 01.4 ألوان الشعار
- 01.5 أماكن وضع الشعار
- 01.6 الشراكات
- 01.7 الاستخدامات الخاطئة

02 الألوان

- 02.1 لوحة الألوان الأساسية
- 02.2 لوحة الألوان الثانوية
- 02.3 التدرجات اللونية الفاتحة

03 الخطوط الطباعية

- 03.1 الخط الطباعي

04 عناصر بصرية معززة

- 04.1 تشكيل تموجات المياه
- 04.2 تشكيل تموجات المياه
- 04.3 تشكيل تموجات المياه
- 04.3 أمثلة لتطبيق الأنماط البصرية

05 أسلوب الرموز

- 05.1 الرموز

06 التطبيقات

- 06.1 القرطاسية (الورق الرسمي)
- 06.2 القرطاسية (بطاقة الموظف)
- 06.3 القرطاسية (بطاقة العمل)
- 06.4 الأعلام
- 06.5 سترة
- 06.6 شاشة
- 06.7 حقيبة يد
- 06.8 دبوس معدني

الشعار
Logo

01

الشعار الأساسي

يرتكز تصميم الشعار على دمج رمزي بين الخريطة والمياه ليعكس هوية أسبوع المياه السعودي بصورة مباشرة ومعبرة. تجسد الخريطة البعد الوطني للحدث وانتشاره على مستوى المملكة، بينما ترمز الخطوط والانسيابية في التكوين إلى حركة المياه وتدفقها واستدامتها. هذا الدمج البصري يعكس الترابط بين الجغرافيا والموارد المائية، ويؤكد على أهمية إدارة المياه باعتبارها عنصراً حيوياً في تنمية الوطن.

الخط، فهو توازن بين الدقة والانسيابية، يتحدث بوضوح وثقة. يمتلك هدوءاً بصرياً يمنح الشعار ثقله الخاص، ليكون حاضراً دون تكلف، قوياً دون صخب.



الشعار الثانوي

تم تطوير الشعار الثانوي كنسخة مبسطة من الشعار الرئيسي لتوفير مرونة أكبر في الاستخدام، خصوصاً في المنصات الرقمية والتطبيقات الصغيرة الحجم.

يحافظ الشعار الثانوي على العناصر الجوهرية للهوية البصرية مع تقليل التفاصيل، مما يضمن وضوحه وسهولة قراءته في المساحات المحدودة مثل صور الحسابات، الأيقونات، التواقيع الرقمية، والمواد التفاعلية.



ألوان الشعار

يعتمد الشعار على لون أساسي يعكس هوية أسبوع المياه السعودي ويرتبط بدلالات الصفاء، الثقة، والاستدامة.

وتتوفر للشعار نسختان لونية لضمان مرونة الاستخدام:

نسخة النص باللون الأبيض: تُستخدم على الخلفيات الداكنة لضمان وضوح الشعار وإبراز تفاصيله.

نسخة النص باللون الأزرق: تُستخدم على الخلفيات الفاتحة للحفاظ على قوة التباين ووضوح الرؤية.

يجب مراعاة تحقيق تباين بصري واضح عند استخدام الشعار على أي خلفية، سواء كانت لوناً مسطحاً أو صورة فوتوغرافية. في حال استخدامه فوق الصور، ينبغي اختيار منطقة ذات تباين مناسب أو إضافة طبقة لونية مساندة لضمان وضوح الشعار وعدم فقدان تفاصيله.

الالتزام بإرشادات التباين يحافظ على قوة العلامة ويضمن ظهورها بشكل احترافي ومتسق في جميع الاستخدامات.



المساحة الآمنة للشعار

لضمان وضوح الشعار والحفاظ على هويته البصرية في جميع الاستخدامات، يجب ترك مساحة آمنة تحيط به، مما يمنع تداخل العناصر الأخرى معه أو التأثير على قراءته.

تم تحديد المساحة الآمنة للشعار بالاعتماد على المثلث الداخلي في حرف "W"، والذي يشكّل وحدة قياس ثابتة تحيط بالشعار من جميع الجهات. يضمن هذا التحديد عدم اقتراب أي عناصر بصرية أو نصوص من الشعار، مما يحافظ على وضوحه واستقلاليته في جميع الاستخدامات.



أماكن وضع الشعار

لضمان الاتساق البصري والحفاظ على هوية العلامة التجارية، تم تحديد أماكن مثالية لوضع الشعار وفقاً لنوع الاستخدام، سواء في المطبوعات أو في الاستخدامات الرقمية.

المطبوعات

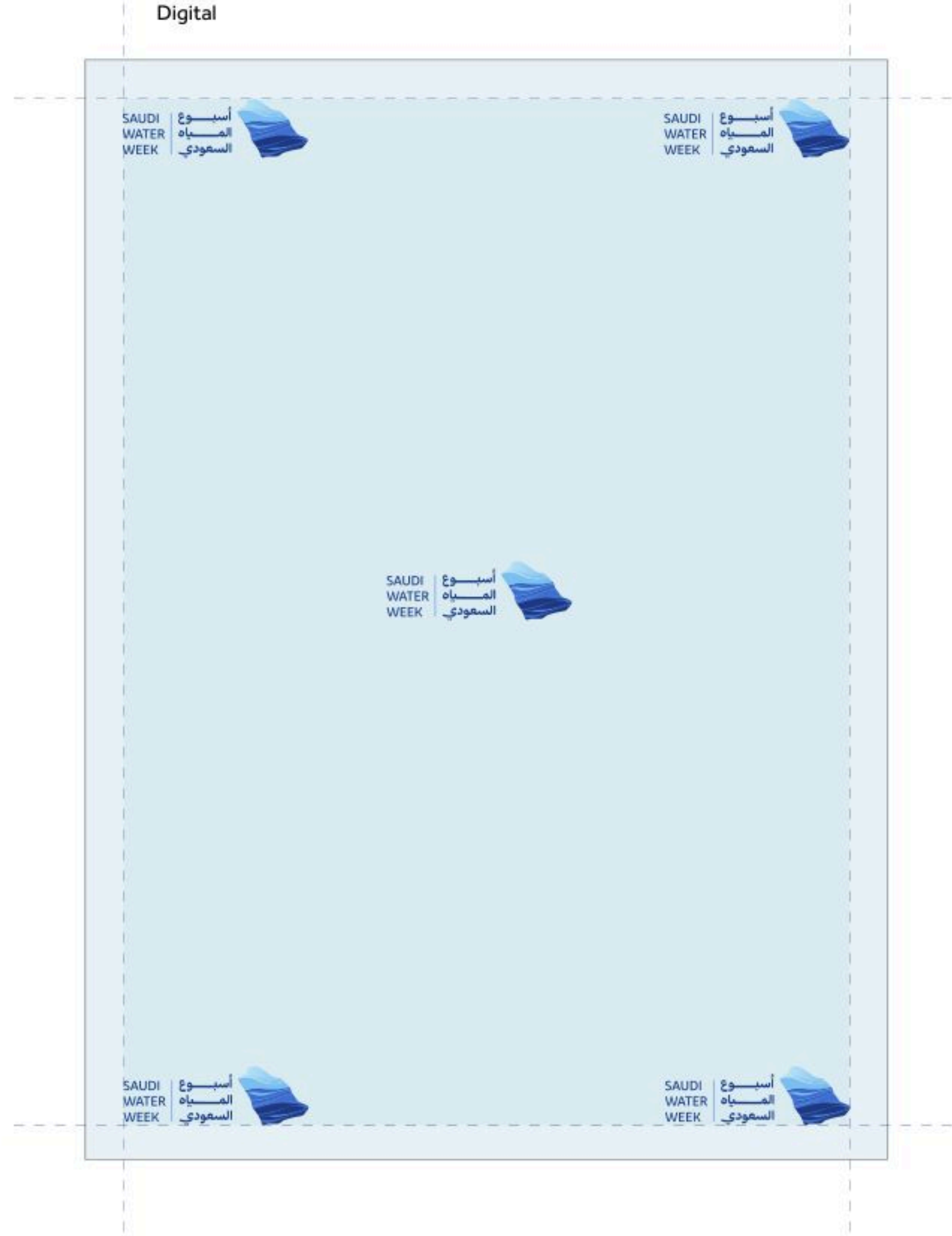
في المواد المطبوعة، يُوضع الشعار في إحدى الزوايا الأربع حسب طبيعة التصميم والمحتوى، لضمان التوازن البصري وعدم التداخل مع العناصر الأخرى.

الاستخدام الرقمي

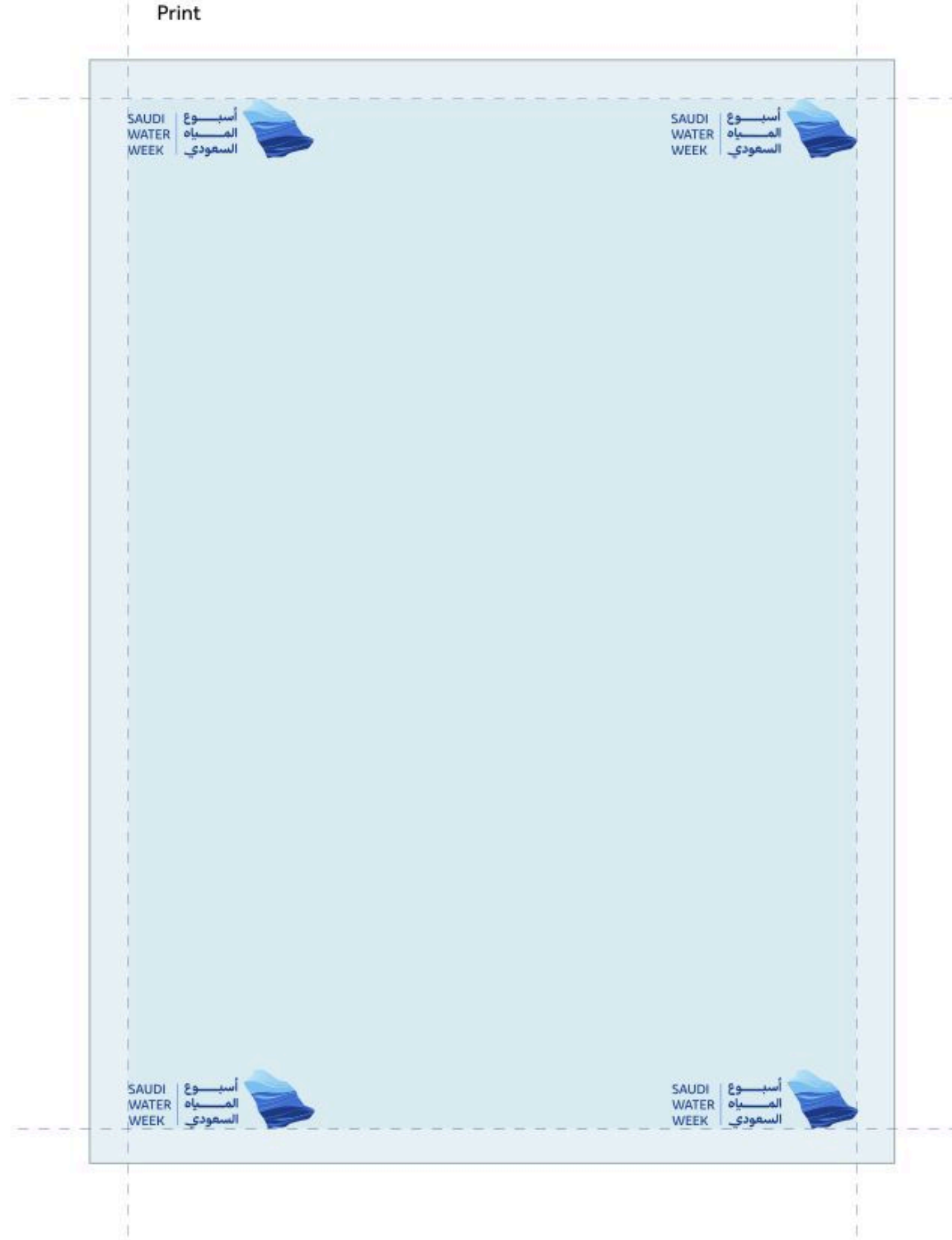
في المساحات الرقمية، يُمكن وضع الشعار في إحدى الزوايا الأربع كما في المطبوعات، أو في المنتصف يميناً أو يساراً وفقاً لمتطلبات التصميم، مما يتيح مرونة أكبر في توظيفه داخل المحتوى الرقمي.

يجب اختيار الموضع المناسب بناءً على التكوين العام للتصميم، مع ضمان وضوح الشعار وعدم تأثره بالعناصر المحيطة به.

Digital



Print



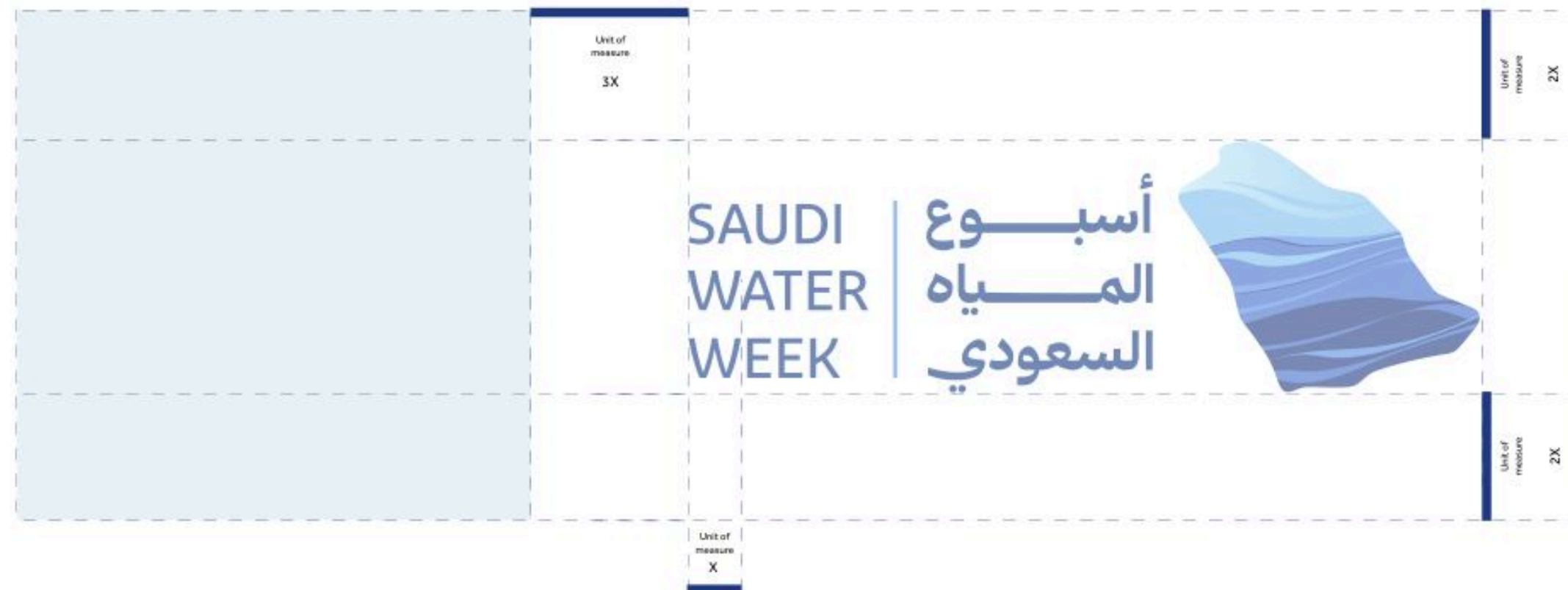
Partnerships Logo Placement
COMMERCIAL SECTOR



الشراكات

عند إدراج الشعار بجانب شعارات الجهات الشريكة، يتم تحديد الأحجام وفقاً لنوع الجهة لضمان التناسق البصري والتكامل في العرض.

Partnerships Logo Placement
GOVERNMENT SECTOR



الاستخدامات الخاطئة

يُعد الشعار عنصرًا أساسيًا في الهوية البصرية، وأي تعديل غير معتمد قد يؤثر على وضوحه واتساقه. في الصفحة، تم توضيح بعض الأمثلة على الاستخدامات الخاطئة، على سبيل المثال لا الحصر.

لضمان ثبات الهوية البصرية، يجب الالتزام باستخدام الشعار وفقًا للمعايير المحددة، وتجنب أي تغيير في الأبعاد، الألوان، التناسب، أو إضافة تأثيرات، حيث قد يضعف ذلك من حضوره البصري.

يُرجى اتباع الإرشادات المعتمدة واستخدام الشعار بشكله الأساسي دون أي تحريف.



لا تقم بتغيير أبعاد الشعار بشكل غير متناسب.



لا تستخدم ألوانًا خارج النطاق المحدد.



لا تقم بتعديل المسافات بين عناصر الشعار.



لا تقم تدوير الشعار.



لا تضيف تدرجات لونية أو أقنعة إلى الشعار.



لا تقم بتغيير أحجام العناصر.



لا تَجِد إنشاء الشعار استخدم فقط النسخ المعتمدة.



لا تضيف ظلًا تحت الشعار.



لا تقم باستخدام أي تأثيرات خاصة على الشعار

لوحة الألوان
Color palette

02

الألوان الأساسية

* تعتمد هوية أسبوع المياه السعودي على تدرجات اللون الأزرق باعتباره اللون الأكثر ارتباطًا بالمياه، حيث يعكس مفاهيم الصفاء، الثقة، العمق، والاستدامة. تم اختيار ثلاثة تدرجات رئيسية تشكّل الأساس البصري للعلامة.

لون أساسي
**Deep
Blue**

RGB 23 ,61 ,135
CMYK 100 ,88 ,17 ,4
HEX CODE #173d87

لون أساسي
**Meduim
Blue**

RGB 48 ,114 ,214
CMYK 79 ,56 ,0 ,0
HEX CODE #3072d6

لون أساسي
**Light
Blue**

RGB 103 ,194 ,247
CMYK 51 ,8 ,0 ,0
HEX CODE #67c2f7

Light Green
Environmental
Sustainability

Turquoise
Flow of Life

Sky Blue
Purity & Calm

Navy Blue
Trust

RGB 108,196,138
CMYK 58,0,61,0
HEX CODE #6cc48a

RGB 38,182,179
CMYK 37,3,35,0
HEX CODE #26b6b3

RGB 139,201,222
CMYK 43,6,9,0
HEX CODE #8bc9de

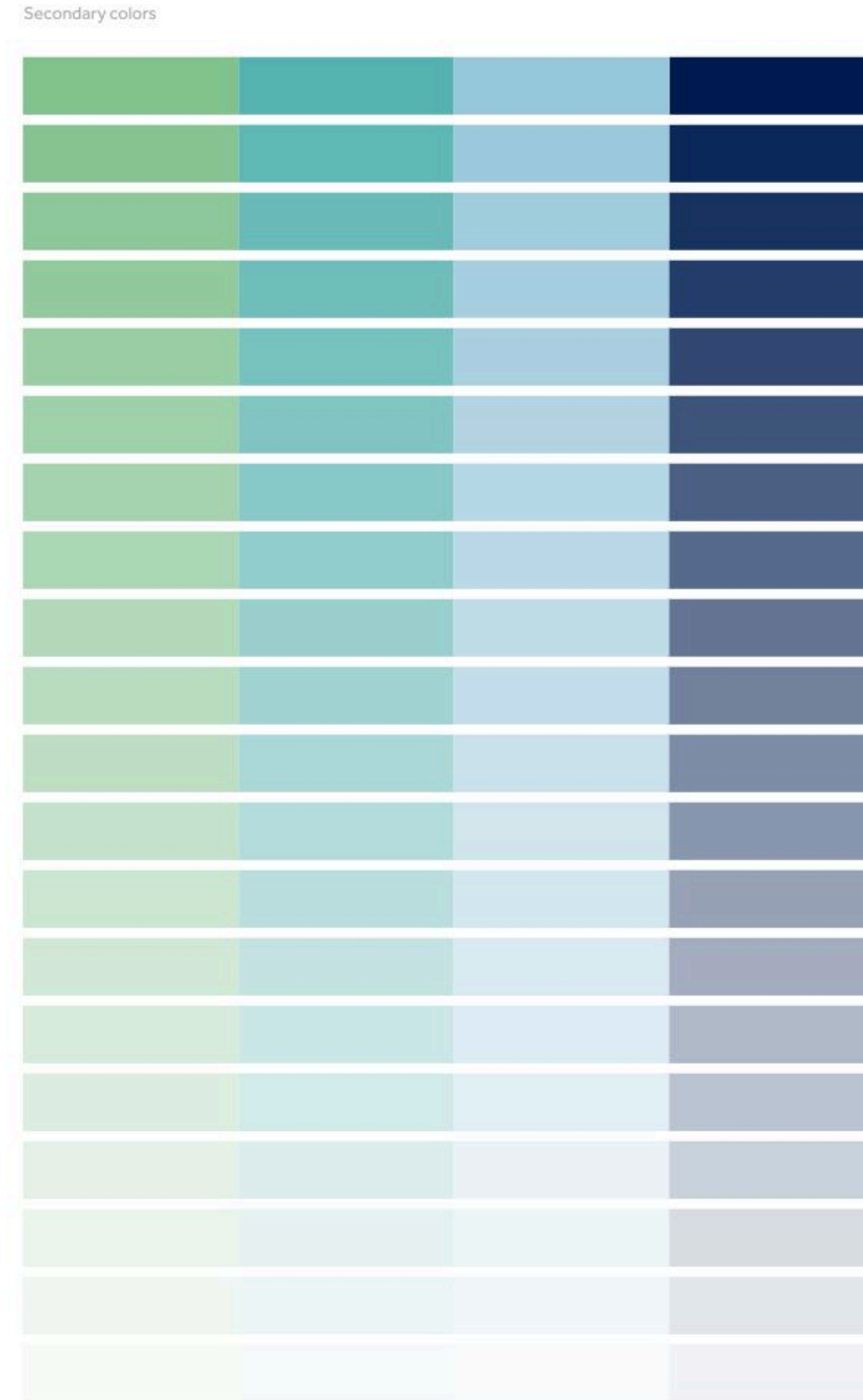
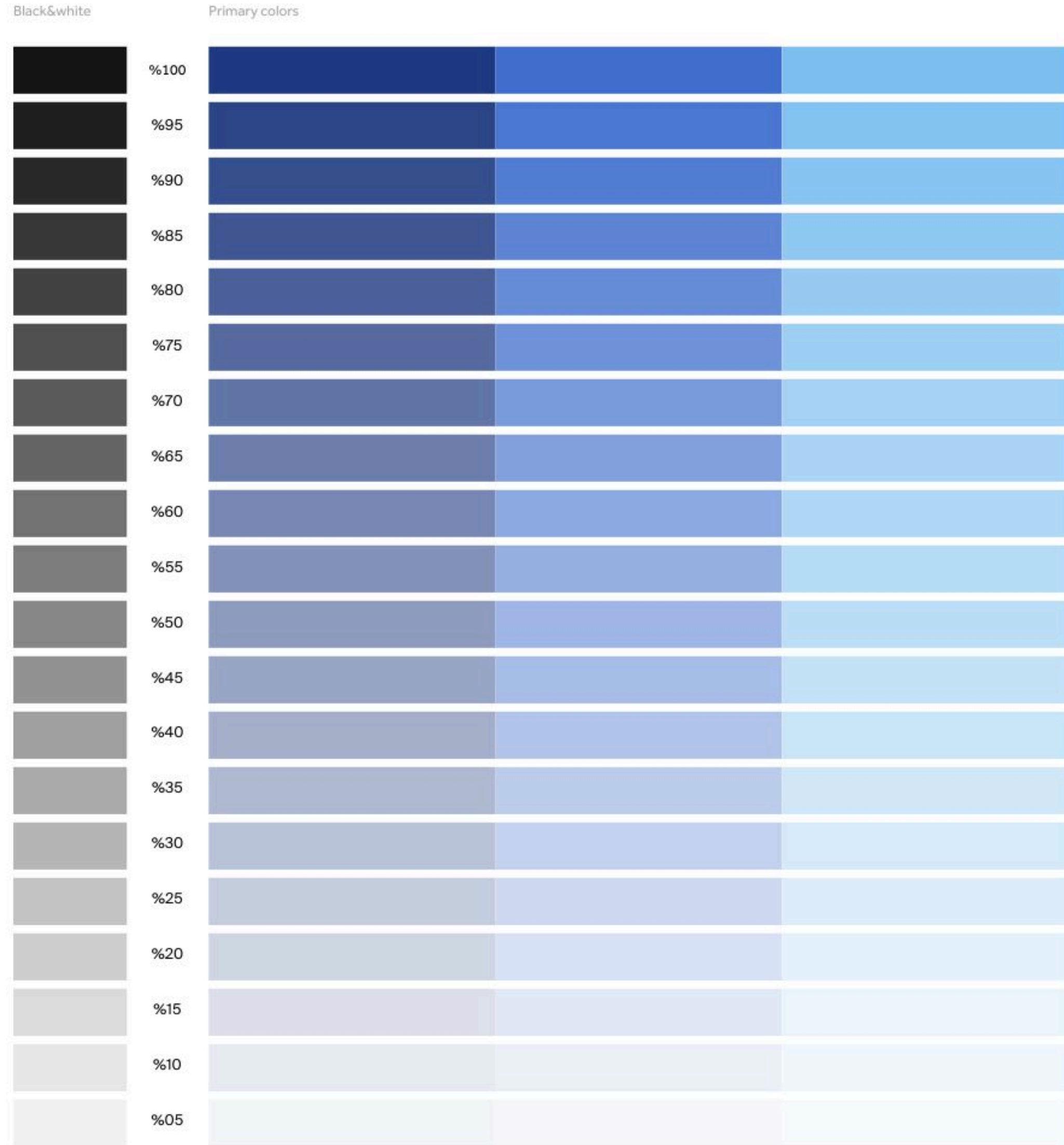
RGB 0,30,84
CMYK 100,93,34,37
HEX CODE #001e54

الألوان الثانوية

تمثل الألوان الثانوية امتدادًا بصريًا للألوان الأساسية، حيث توفر مرونة في التصميم وتساعد في تعزيز الهوية البصرية دون التأثير على الطابع الرئيسي للعلامة التجارية. تم اختيار ١١ لونًا ثانويًا بعناية لضمان التناغم مع اللونين الأساسيين الخزامى والفيروزي، مما يتيح استخدامها في العناصر الداعمة داخل الهوية البصرية.

دور الألوان الثانوية

- تُستخدم لإثراء التصميمات وإضفاء طابع ديناميكي دون تشويش الهوية الأساسية.
- تدعم التوازن البصري عند الحاجة إلى توظيف ألوان إضافية تتناسب مع التطبيقات المختلفة.
- تُستخدم في التطبيقات الغير رسمية مثل منصات التواصل الاجتماعي.



التدرجات اللونية الفاتحة

تمثل التدرجات اللونية الفاتحة امتدادًا مرئيًا للألوان الأساسية والثانوية، حيث تتيح استخدامها بطرق أكثر تنوعًا دون فقدان هوية العلامة. تشمل هذه التدرجات جميع الألوان المعتمدة، بما في ذلك الألوان المحايدة، مما يضمن انسجامها مع مختلف التطبيقات.

الخطوط الطباعية
Typography

03

Arabic

&

English

بسيط
عصري
انسيابي

يعكس الخط شخصية متوازنة تجمع بين الحداثة والثقة، ويعزز الطابع المؤسسي للعلامة مع الحفاظ على مظهر أنيق ومعاصر. استخدامه ضمن الهوية يضمن حضورًا بصريًا واضحًا ومتناسقًا في جميع المواد الاتصالية.

Effra

الخط الطباعي

يُعد خط Effra من الخطوط الهندسية المعاصرة التي تتميز بالوضوح والبساطة والتوازن البصري. يعتمد في بنائه على أشكال نظيفة وانحناءات دقيقة تمنحه طابعًا حديثًا واحترافيًا، مما يجعله مناسبًا للهويات المؤسسية والفعاليات الرسمية.

يمتاز Effra بمرونته العالية وتعدد أوزانه، مما يتيح استخدامه في العناوين الرئيسية، العناوين الفرعية، والنصوص التعريفية دون فقدان الاتساق البصري. كما أن وضوح حروفه وسهولة قراءته يجعلان منه خيارًا مثاليًا للتطبيقات المطبوعة والرقمية على حد سواء.

عناصر بصرية مُعزّزة
Visual elements

04

تشكيل تموجات المياه

تستند العناصر البصرية في الهوية إلى تموجات المياه بوصفها المصدر الإلهامي الرئيسي، حيث تم تجريد حركة الماء وانسيابيته إلى خطوط وأشكال مرنة تعبر عن التدفق والاستمرارية. تعكس هذه التموجات ديناميكية المياه كعنصر حي ومتجدد، وتمنح الهوية طابعًا حركيًا يعزز ارتباطها المباشر بموضوع الحدث.



تشكيل تموجات المياه

تستند العناصر البصرية في الهوية إلى تموجات المياه بوصفها المصدر الإلهامي الرئيسي، حيث تم تجريد حركة الماء وانسيابيته إلى خطوط وأشكال مرنة تعبر عن التدفق والاستمرارية. تعكس هذه التموجات ديناميكية المياه كعنصر حي ومتجدد، وتمنح الهوية طابعًا حركيًا يعزز ارتباطها المباشر بموضوع الحدث.

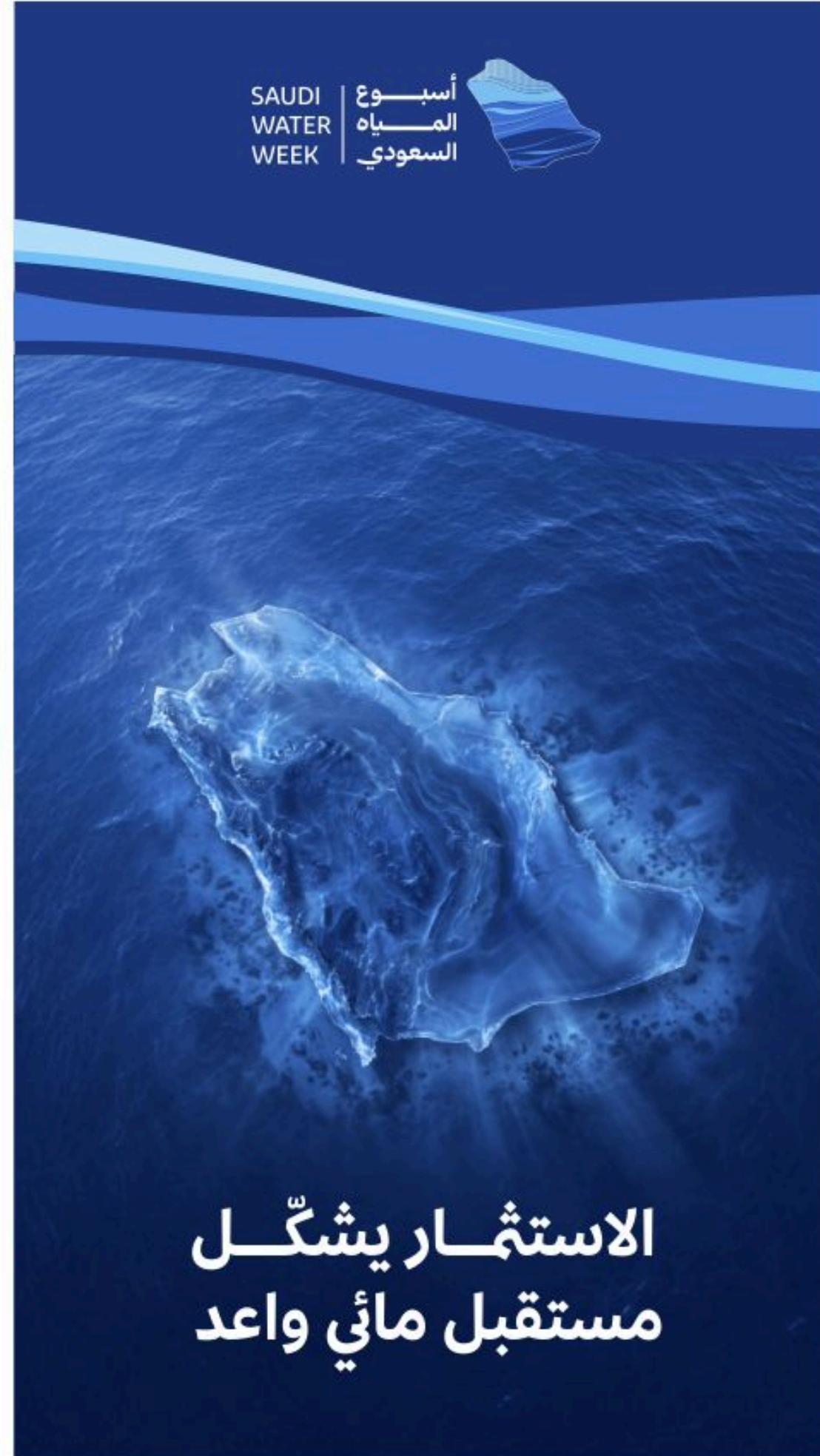


تشكيل تموجات المياه

تستند العناصر البصرية في الهوية إلى تموجات المياه بوصفها المصدر الإلهامي الرئيسي، حيث تم تجريد حركة الماء وانسيابيته إلى خطوط وأشكال مرنة تعبر عن التدفق والاستمرارية. تعكس هذه التموجات ديناميكية المياه كعنصر حي ومتجدد، وتمنح الهوية طابعًا حركيًا يعزز ارتباطها المباشر بموضوع الحدث.



أمثلة لتطبيق الأنماط البصرية



أسلوب الرموز
Icons style

06

الرموز

تعتمد الرموز في الهوية البصرية على تصميم بسيط ومتناسق يعكس أسلوب العلامة التجارية. تتميز بخطوط نظيفة وأشكال واضحة لضمان وضوحها في جميع الأحجام والاستخدامات.



التطبيقات Applications

07

القرطاسية (البطاقة التعريفية)





القرطاسية (بطاقة الموظف)





Roll- Up



دبوس معدني





07.8

حقيبة يد



SAUDI
WATER
WEEK

أسبوع
المياه
السعودي



شكراً لكم
Thank You